

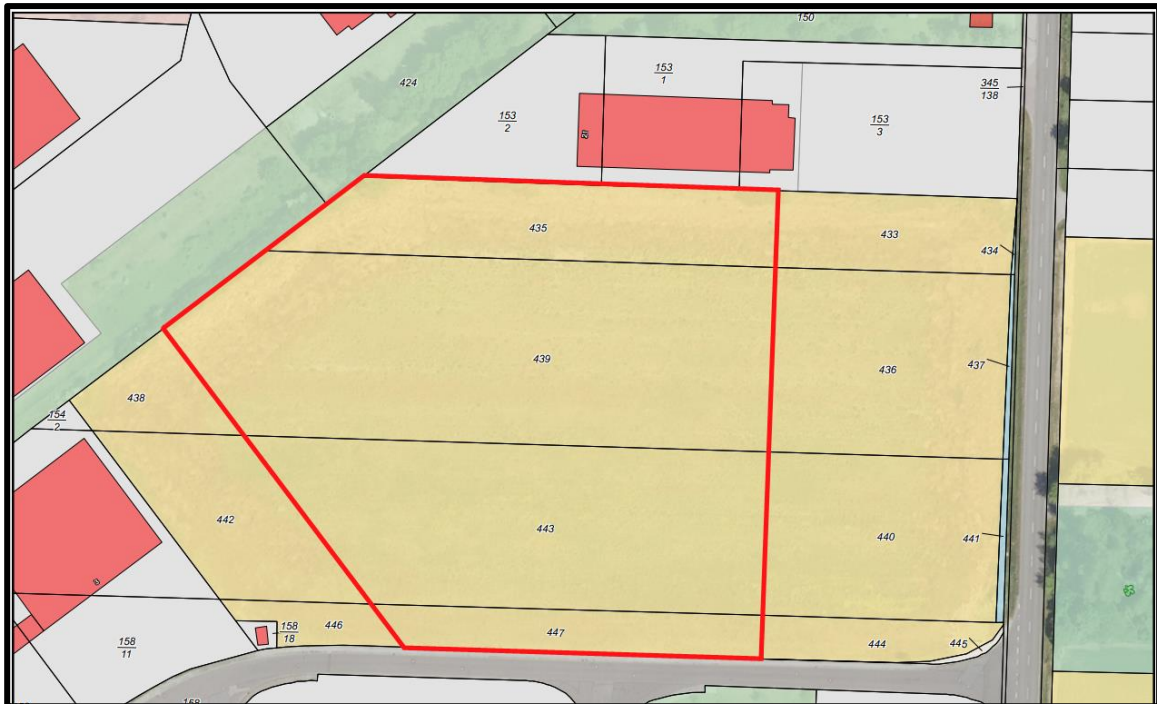


Öffentliche Ausschreibung vom 5. Juli 2024

Die Stadt Lützen schreibt folgende

Gewerbefläche im Rahmen eines Bieterverfahrens gegen Höchstgebot

zum Verkauf aus:



Lage des Objektes: Gutenbergstraße/Starsiedeler Straße, 06686 Lützen

Fläche: 16.863 m²

Mindestgebot: 25 € pro m²

Grundstücksbeschreibung:

Die Grundstücke befinden sich in einem Gewerbegebiet, welches im südwestlichen Teil bereits (teilweise) bebaut ist. Die Flächen liegen im nordöstlichen Teil des Gewerbegebiets und werden von der Gutenbergstraße erschlossen. Die Grundstücke liegen im Geltungsbereich des rechtskräftigen Bebauungsplans Nr. 1B „Starsiedler Straße“. Dieser kann auf der Homepage der Stadt Lützen eingesehen werden.

Das Flurstück 435 grenzt unmittelbar an das Gelände eines Discounters (Netto-Markt).

Zugunsten der nördlich angrenzenden Flurstücke 153/1, 153/2 und 153/3 kann auf Antrag eine Abstandsflächenbaulast eingetragen werden. Die Abstandsflächenbaulast liegt außerhalb der überbaubaren Grundstücksflächen in einer Grünfläche.

Der Hebesatz für die Gewerbesteuer für das Gebiet der Stadt Lützen beträgt laut Satzung 240 v. H.

Katasterbezeichnung:

Gemarkung Lützen, Flur 1

Flurstücksbezeichnung	Flurstücksgröße in m ²
435	2.583
439	7.608
443	5.499
447	1.173
Gesamtfläche	16.863



Anbindung und Erschließung:

Die ortsüblichen Versorgungsleitungen liegen im öffentlichen Straßenraum an. Für den Hausanschluss hat der Erwerber Sorge zu tragen. Die äußere Verkehrserschließung des Gewerbegebiets erfolgt über die Kreuzung Starsiedler Straße/Gutenbergstraße. Die Zufahrt zu den angebotenen Grundstücken erfolgt ausschließlich über die Gutenbergstraße. Die Verkehrslage des Gewerbegebiets ist durch die kurze Anbindung an die A38 (Anschlussstelle Nr. 28 – Lützen) günstig.

Ausschreibungsbedingungen

Der Verkauf der Grundstücke erfolgt im **Bieterverfahren**. Das Mindestgebot beträgt 25 € pro m² zzgl. Vertragsnebenkosten. Das Bieterverfahren ist ausdrücklich keine Auktion. Die Stadt Lützen ist frei in ihrer Entscheidung, ob sie ein Angebot eines Bieters annimmt oder nicht.

Das Gebot bedarf der Schriftform und ist bei der Stadtverwaltung Lützen, Markt 1, 06686 Lützen bis **spätestens**

Donnerstag, den 26. September 2024 um 10 Uhr

in einen geschlossenen Umschlag mit dem Vermerk „Kaufangebot Gewerbefläche Starsiedler Straße/Gutenbergstraße“ einzureichen. Angebote per E-Mail oder Fax sind nicht zulässig. Nach Prüfung der Angebote werden alle Bieter anschließend schriftlich über das sodann vorliegende Höchstgebot informiert.

Wir verweisen hiermit ausdrücklich, dass nicht die Angebotshöhe allein das ausschlaggebende Zuschlagskriterium ist. Bei der Angebotsabgabe ist auch ein aussagekräftiges Nutzungskonzept mit Fokus auf die Gewerbeansiedlung vorzulegen, welches die geplante Nutzung des Objektes langfristig in den Grundzügen darlegt. Bitte geben Sie für eine erleichterte Kommunikation Ihre Telefonnummer und E-Mail-Adresse an.

**Ansprechpartner für Fragen
Bauleitplanung
Sachgebiet Bauleitplanung,
Frau Böhland
Telefon: 034444 315 -51
E-Mail: lisa.boehland@stadt-luetzen.de**

**Ansprechpartner für Fragen
zum Verkauf
Sachgebiet Liegenschaften,
Frau Ernst
Telefon: 034444 315 -32
E-Mail: jessica.ernst@stadt-luetzen.de**