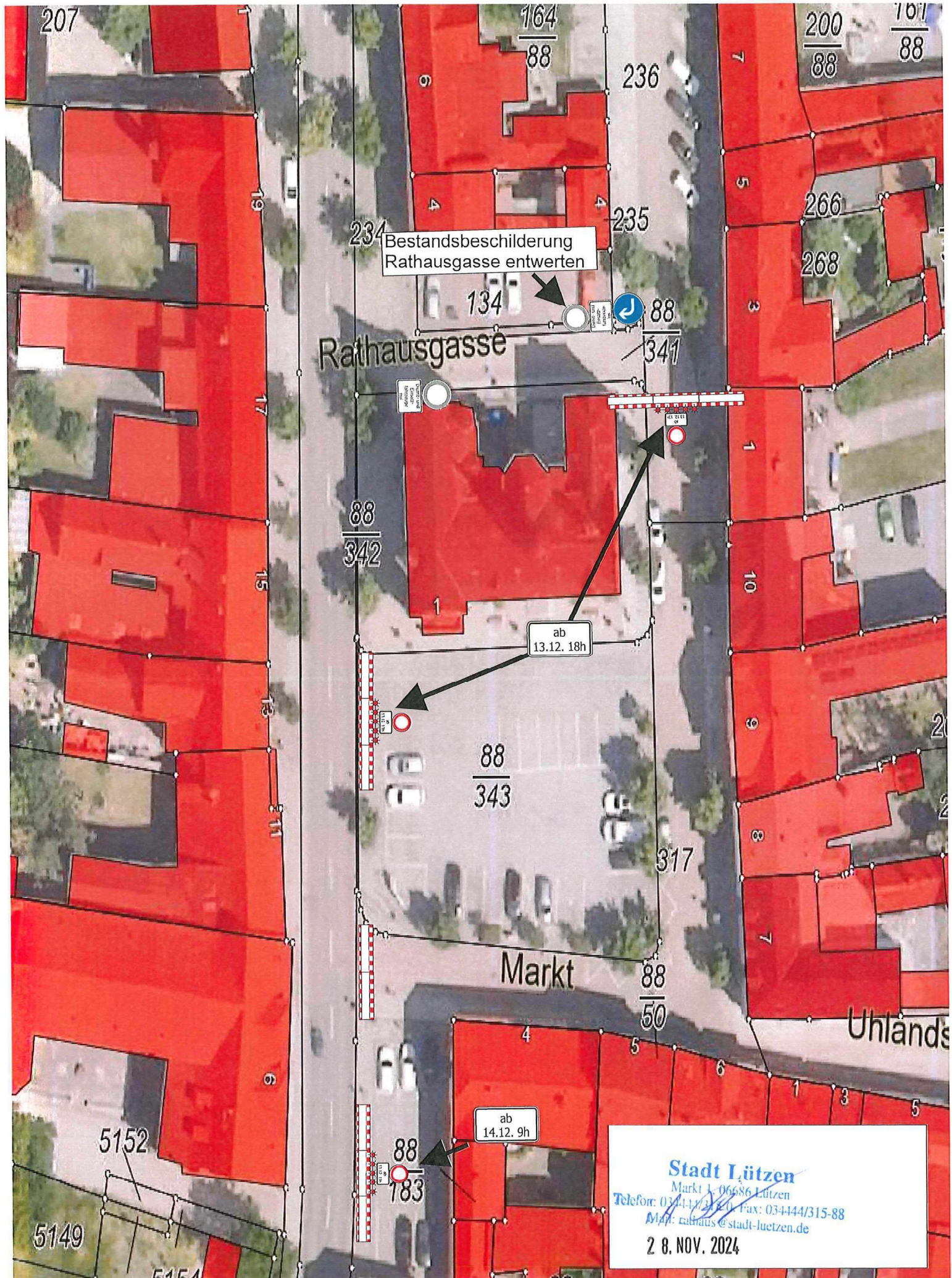


Beschilderungsplan Sperrung Marktplatz, Markt, Kleiner Markt



Bestandsbeschilderung Rathausgasse entwerfen

ab 13.12. 18h

ab 14.12. 9h

Stadt Lützen
Markt 1, 06686 Lützen
Telefon: 034444/315-80 Fax: 034444/315-88
Mail: rathaus@stadt-luetzen.de
28. NOV. 2024